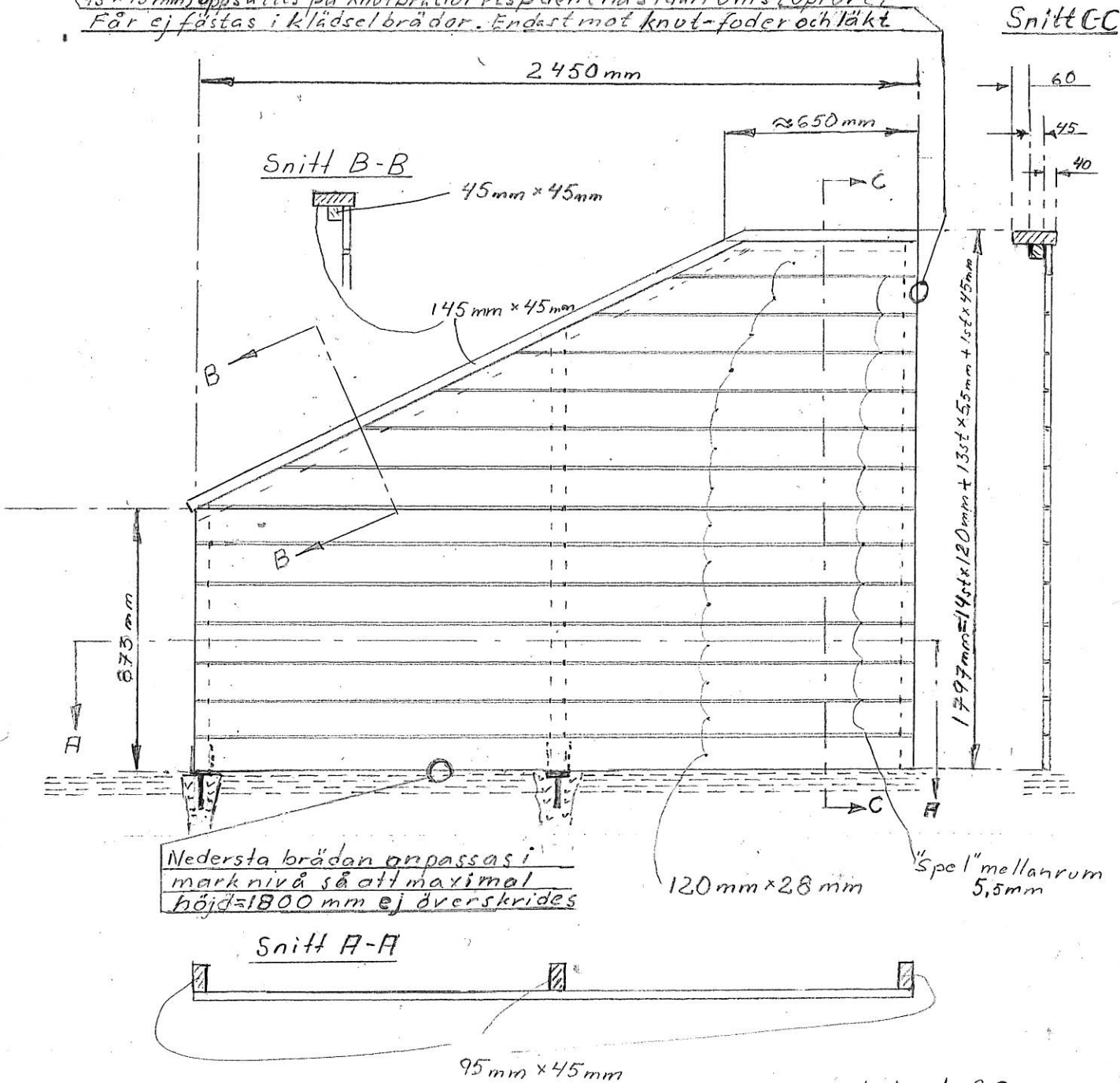


Vindskydd med max 1800 mm höjd från mark. Grundutf 2013

Anpassat som ej bygglovspliktigt utförande
 Ett efter bostadsrättsföreningens
 godkännande kunna uppföras på
 bostadens "framsidor".

(95x45 mm) Uppsättes på knutbräddor respektive ena sidan om stupröret
 För ej fästas i klädselbräddor. Endast mot knut-foder och läkt.



Nedersta bräddan anpassas i
 marknivå så att maximal
 höjd=1800 mm ej överskrides

Material: Tryckimpregnerat

145 mm x 45 mm	2 styck
120 mm x 28 mm	14 styck
95 mm x 45 mm	3 styck
45 mm x 45 mm	2 styck

Färg: Vit eller Natur
 (Målas vitt då virket
 är övermålningsbart)